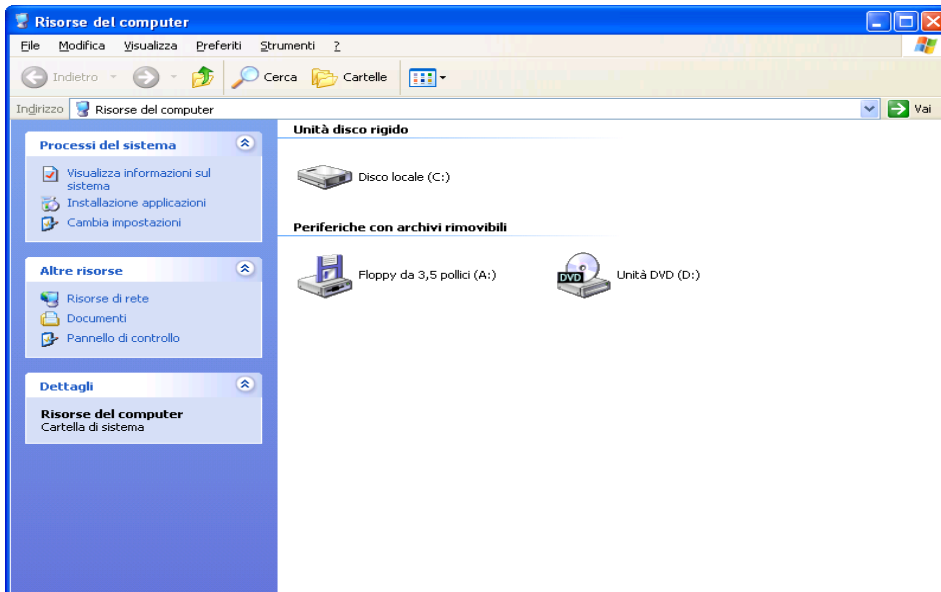


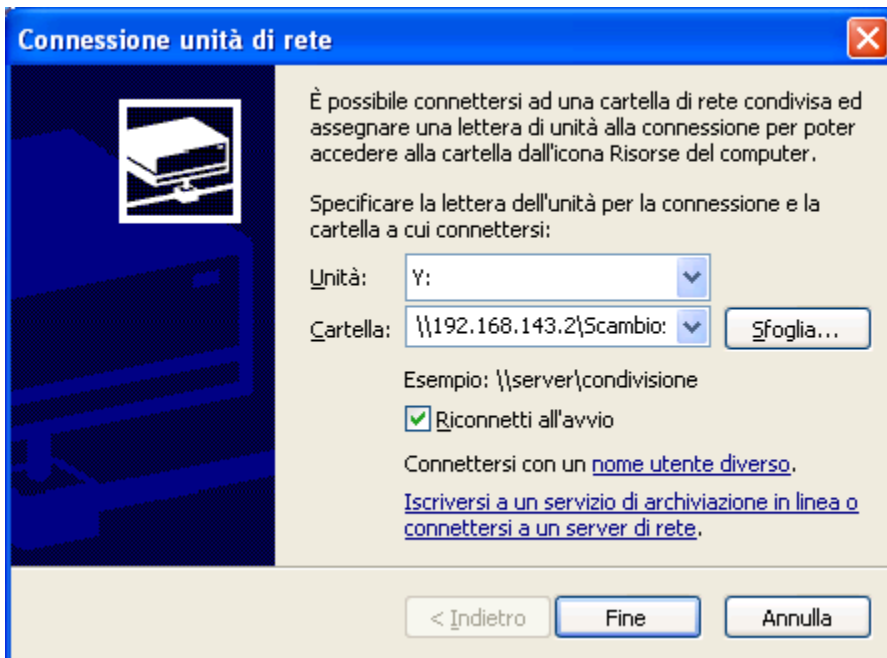
COME INSTALLARE OPEN OFFICE 2.0.1

1) Entra nel PC come AMMINISTRATORE DI RETE

2) Mappa il DISCO DI SCAMBIO



- **Strumenti -> Connetti unità di rete ...**



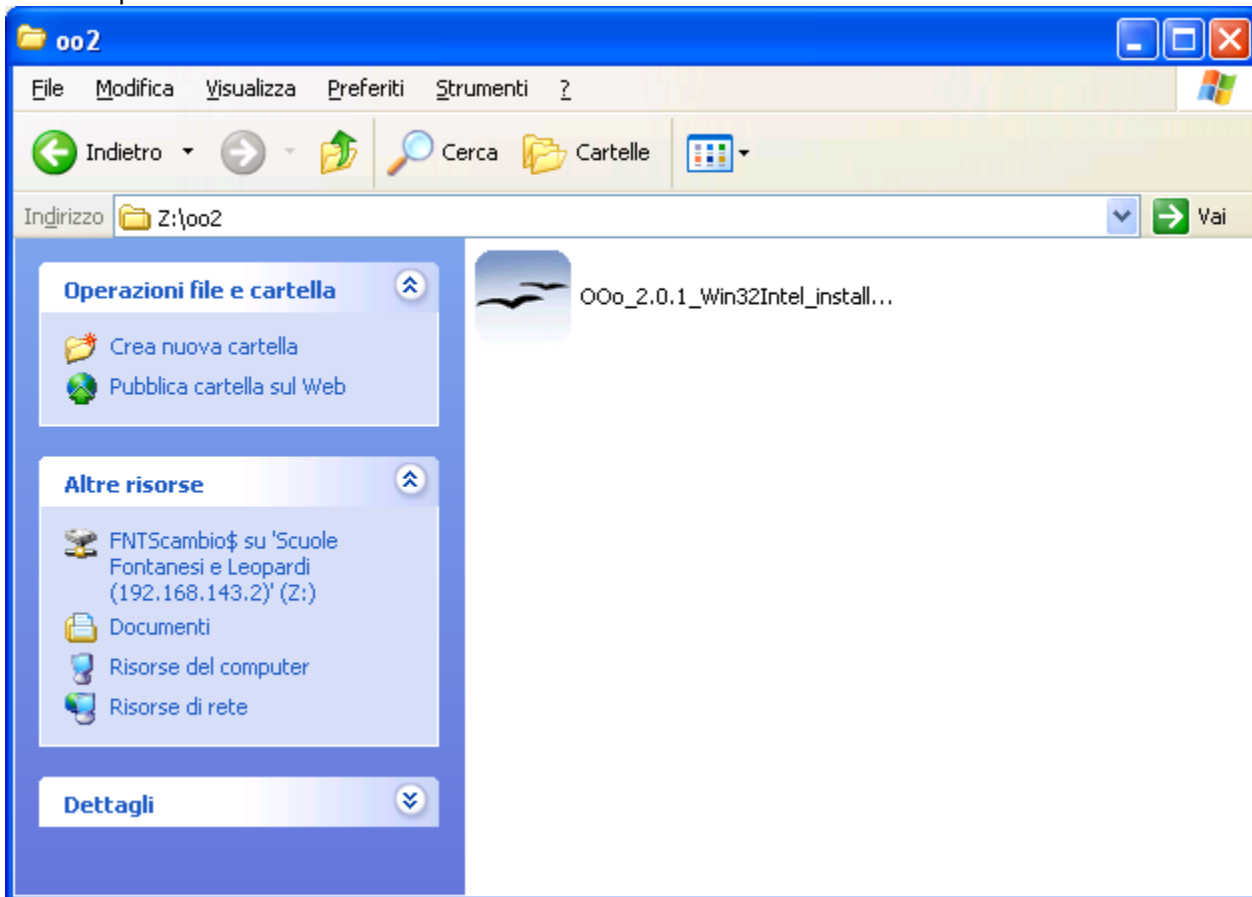
- Scrivi **\\192.168.X.2\Scambio\$**
Dove X è quello della tua scuola (131 per la Lepido, 143 per la Kennedy ...)
- Invio

3) Scarica il File di Installazione

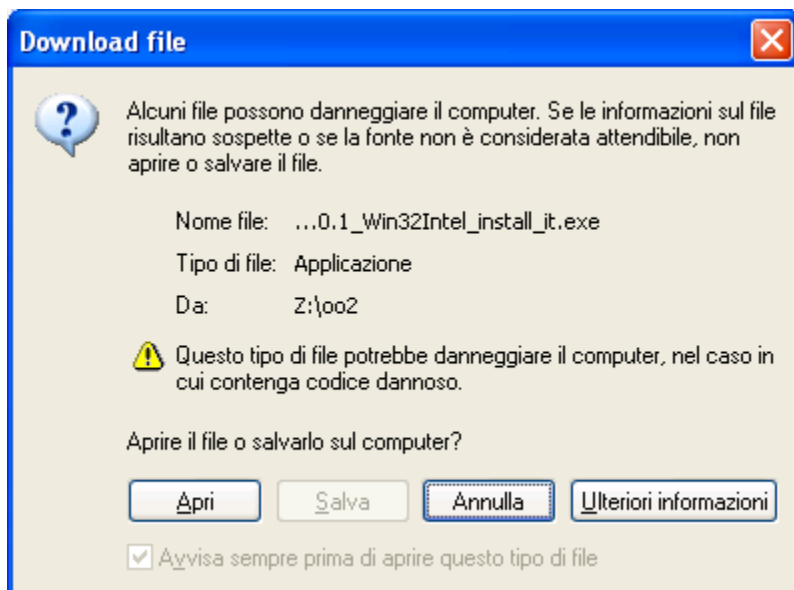
- Lancia *Internet Explorer*
- <http://www.openoffice.org>
- Scegli
 - la lingua (**Italian**),
 - Sistema Operativo (**Windows**),
 - server da cui scaricare (**Italy - GARR**)
- Salva sulla cartella di **Scambio** in rete

4) Lancia l'installazione

- Apri la cartella di rete



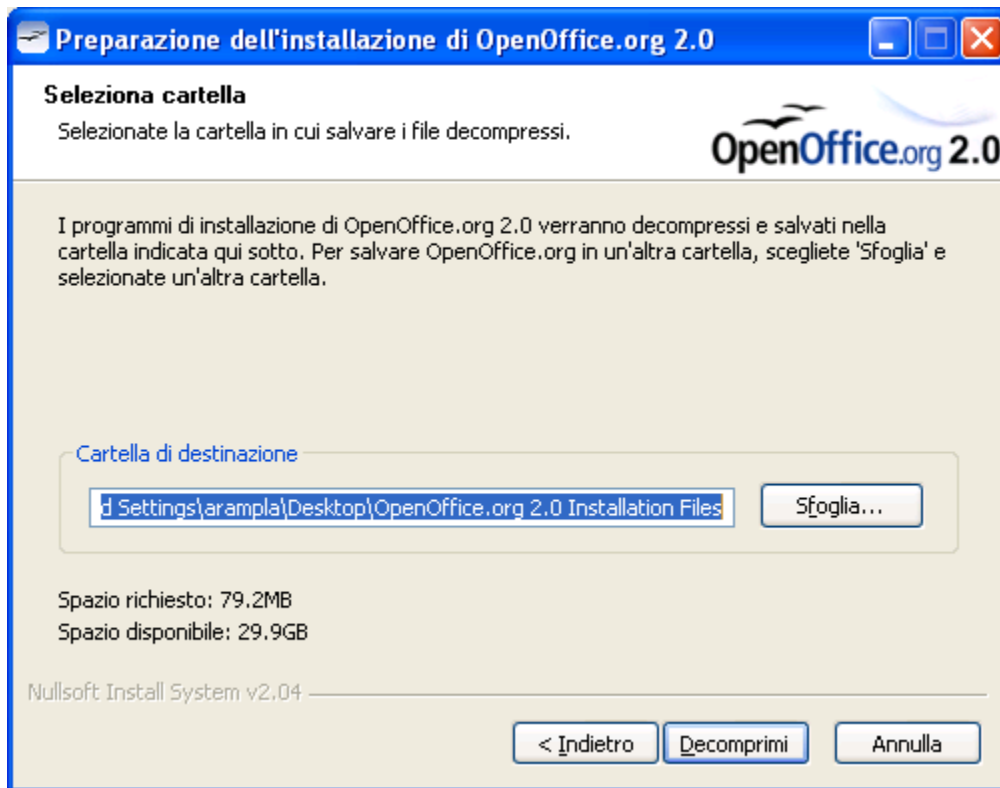
- Doppio click sul file **Ooo_2.0.1_Win32Intel_install_it.exe**



- Apri



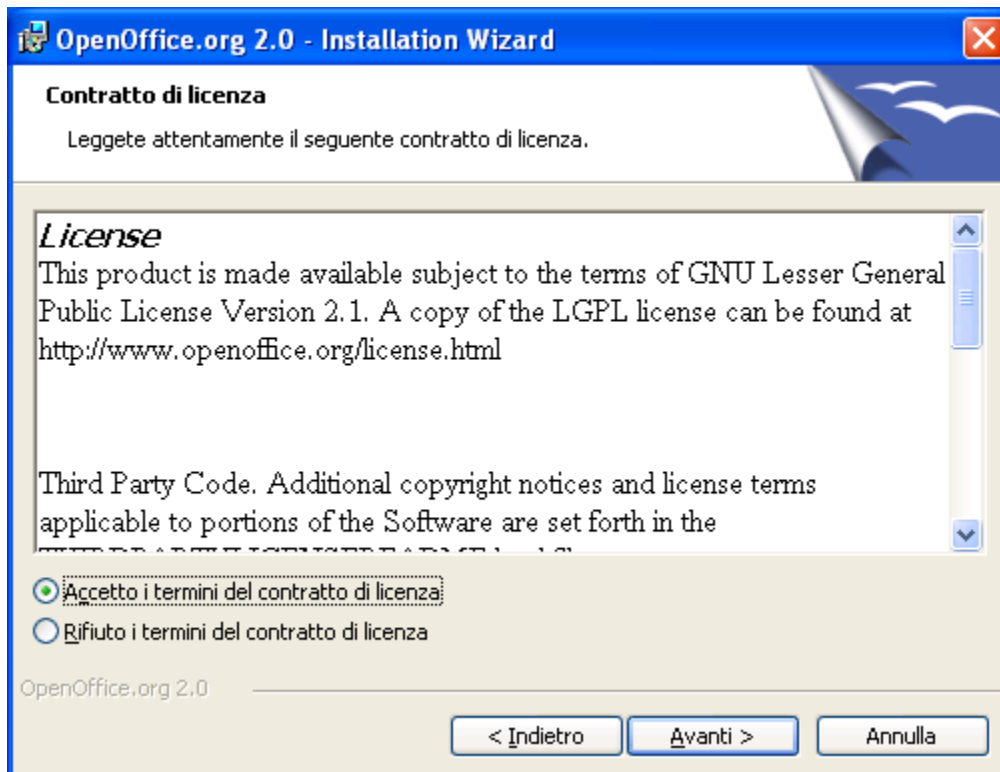
- Avanti



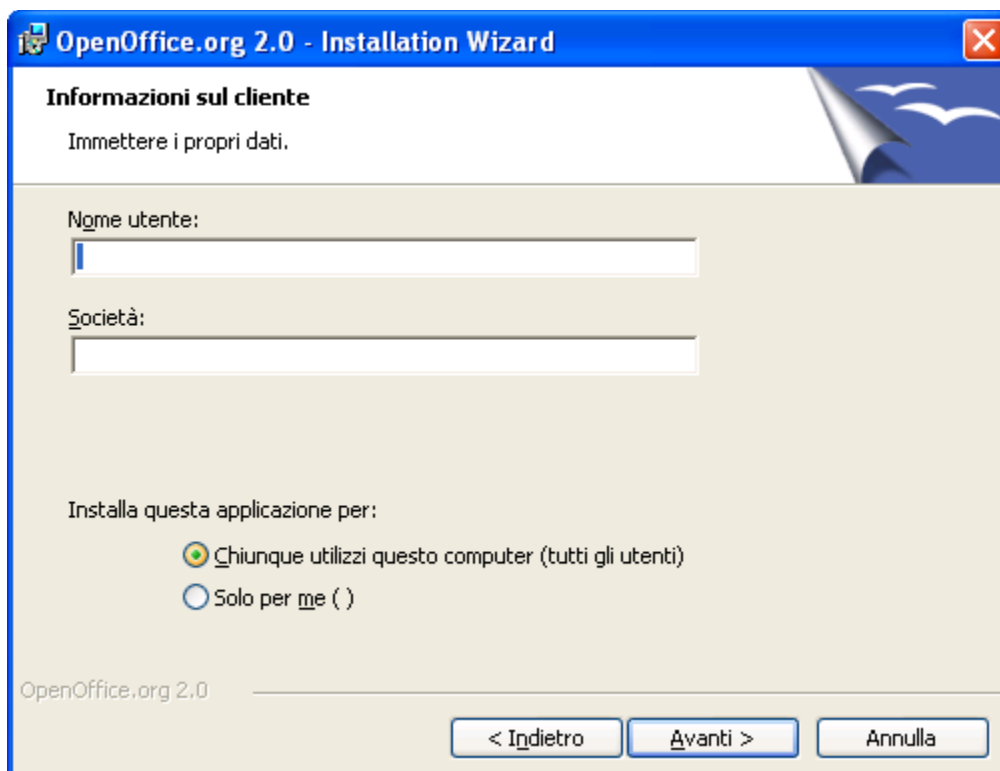
- Decomprimi



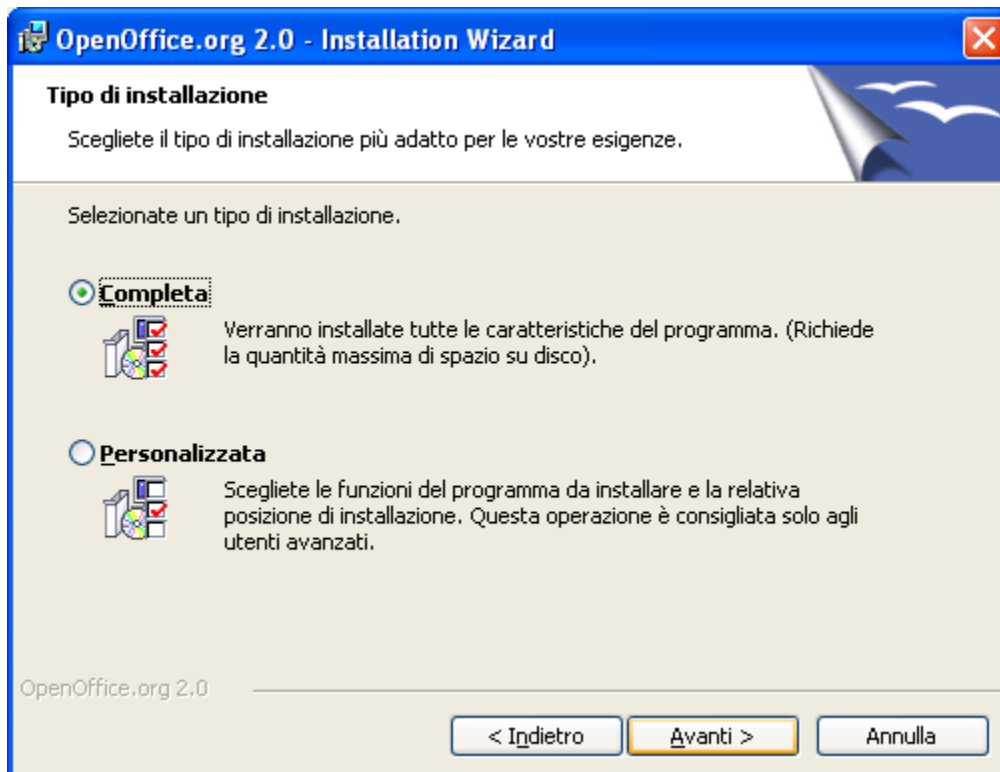
- Avanti



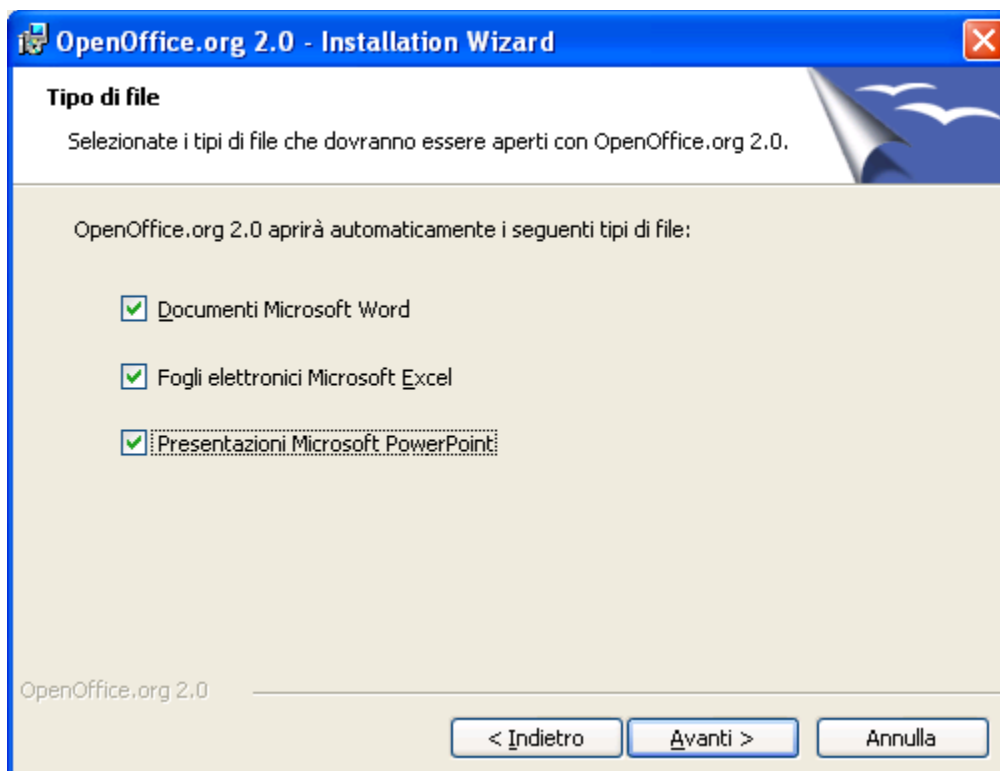
- Accetto poi Avanti



- Avanti senza mettere nomi utenti e lasciando "Chiunque utilizzi questo computer"



- Completa poi Avanti

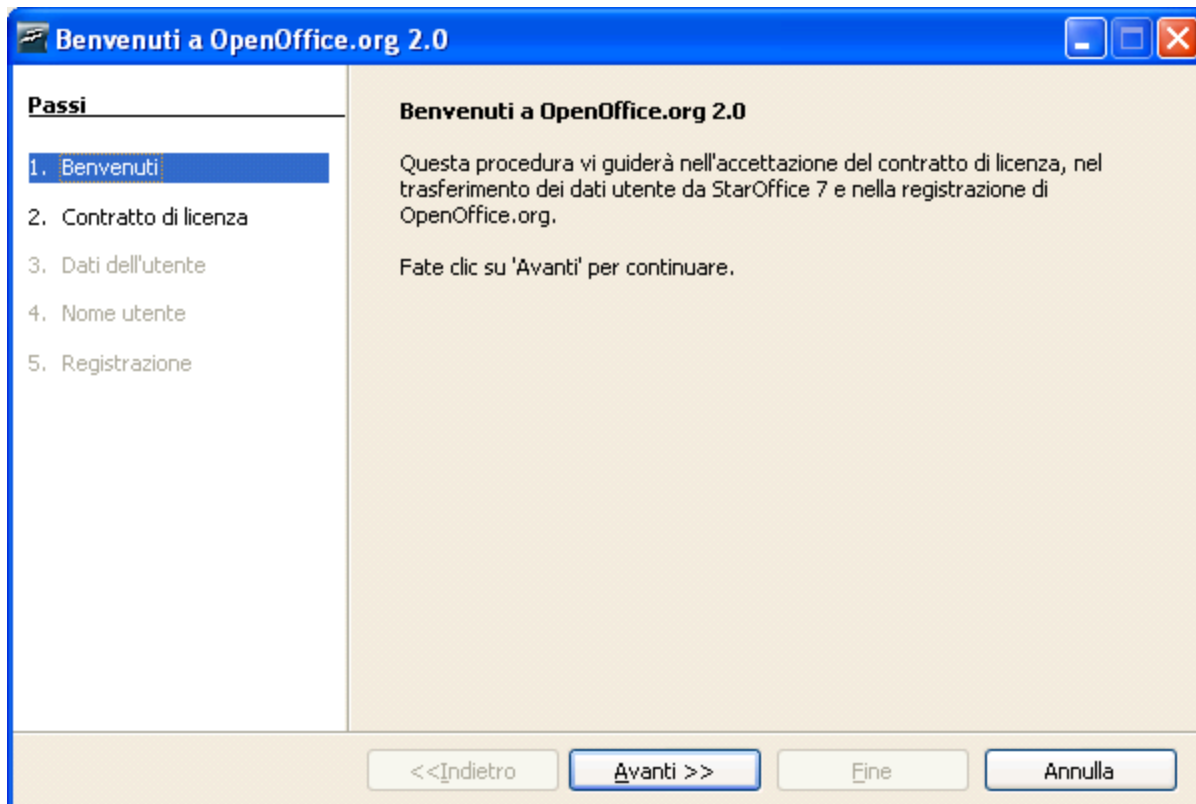


- Spuntare tutto poi avanti

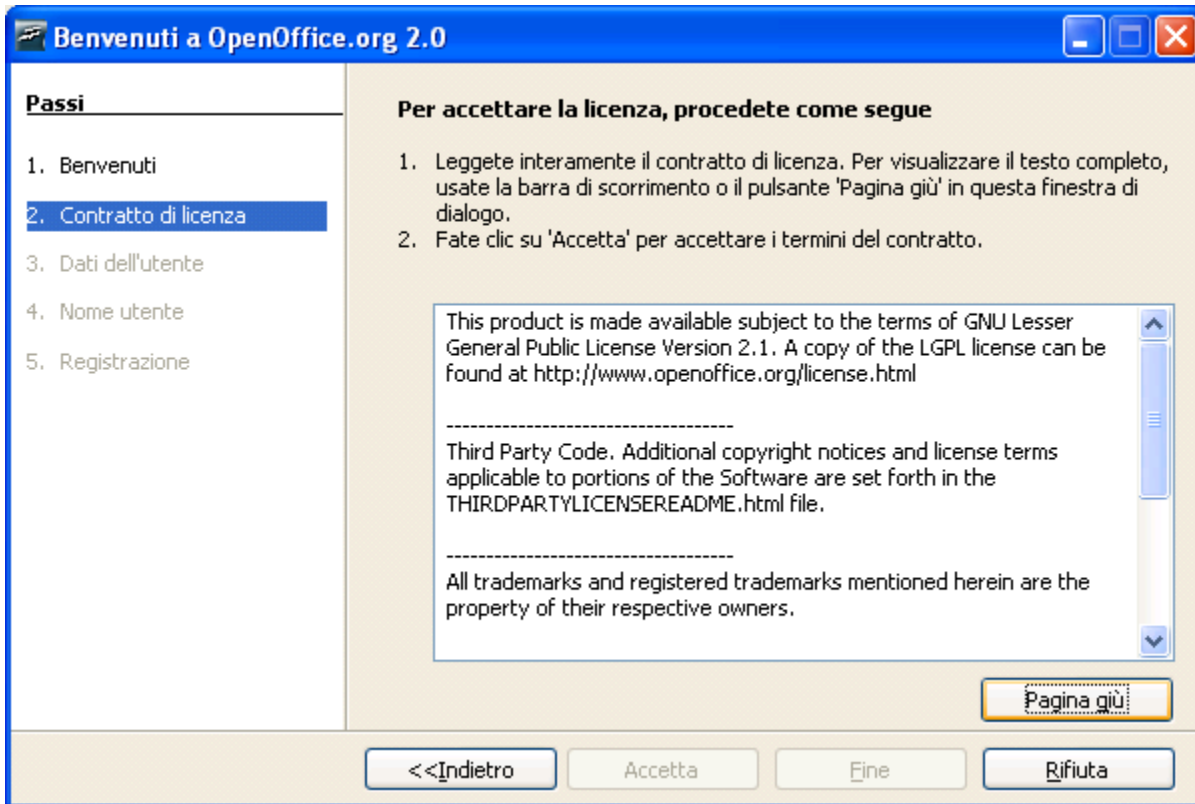


- premere fine

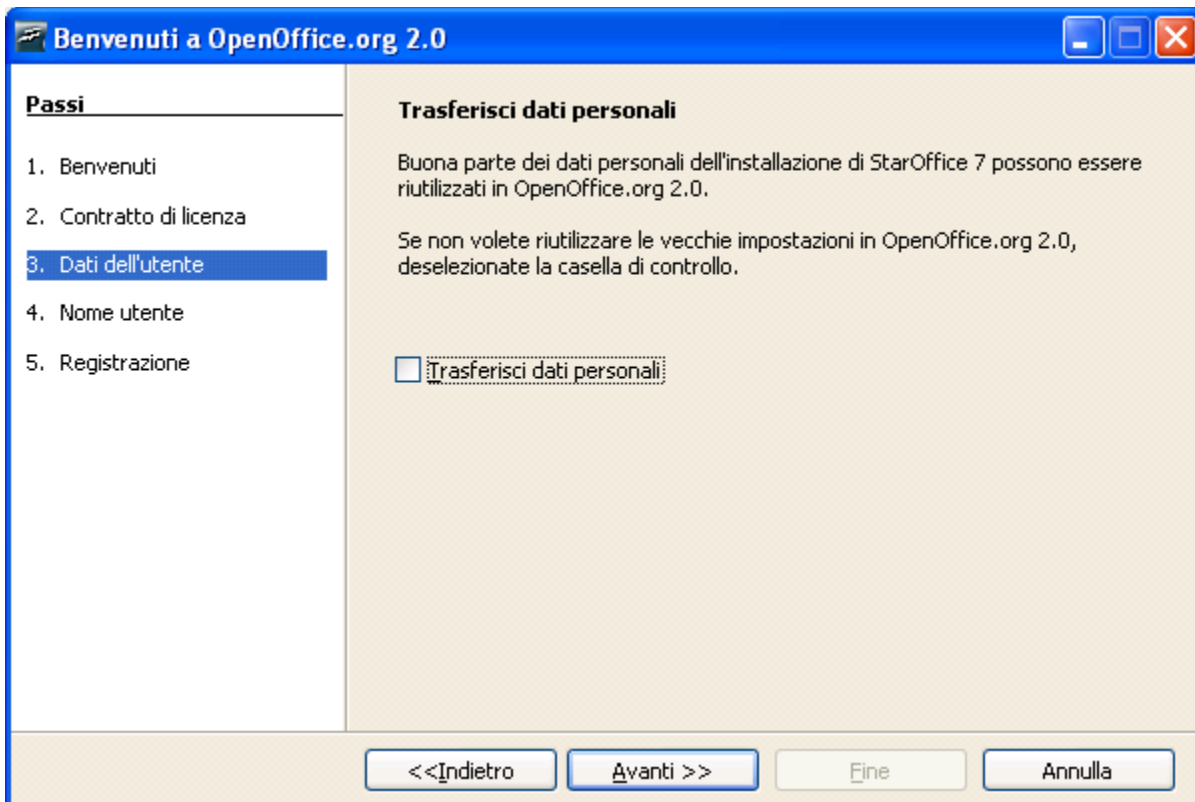
5) Primo avvio



- Avanti



- Pagina giù poi Accetta



- **NON** trasferire dati personali
- Poi Avanti

Benvenuti a OpenOffice.org 2.0

Passi

1. Benvenuti
2. Contratto di licenza
3. Dati dell'utente
- 4. Nome utente**
5. Registrazione

Inserite il vostro nome, cognome e le iniziali

Il nome utente viene usato nelle proprietà del documento, nei modelli di documento e nella registrazione delle modifiche apportate ai documenti.

Nome

Cognome

Iniziali

<<Indietro **Avanti >>** Fine Annulla


- Nessun Nome, Cognome, Iniziali - dritti Avanti

Benvenuti a OpenOffice.org 2.0

Passi

1. Benvenuti
2. Contratto di licenza
3. Dati dell'utente
4. Nome utente
- 5. Registrazione**

Registrazione di OpenOffice.org

 Ora avete la possibilità di registrarvi come utente di OpenOffice.org. La registrazione è volontaria e facoltativa.

Registrandovi, potrete ricevere informazioni sui nuovi sviluppi relativi al prodotto.

Intendo registrarvi ora

Intendo registrarvi in seguito

Non intendo registrarvi

Mi sono già registrato

Vi auguriamo buon lavoro con OpenOffice.org.

Per uscire dalla procedura guidata, fate clic su 'Fine'.

<<Indietro Avanti >> **Fine** Annulla

- **NON intendo registrarvi**
- **FINE**